

Accessoires pour prises de courant

Interface D / 1250 A



& MATÉRIEL DE RACCORDEMENT



Moyenne Tension (HTA)

Jusqu'à 24 kV

Prises de courant 1250 A (Interface D)

Références : FMR-600 / FMPI-600/1 250 / FMPCs-600/1 250 / FMPS-600 / FMPE-600 / FMPI-600

Appellations ENEDIS : BIF-D-24 / BIM-D-24 / PJ-1250-DD-24 / PRI-D-24 / PMT-D-24 / PT-250-AD-24

Caractéristiques et Assurance Qualité

Le système qualité adopté est évalué et certifié conforme aux exigences de la norme ISO 9001 version 2008 et EN 29001.

Bouchon isolant femelle FMR-600

Ce bouchon permet d'isoler l'interface d'une pièce fixe de façon à éviter le contournement électrique lors des essais. Manœuvrable exclusivement hors tension.

Se monte sur FMBOs 600/1250.

- Interface D / 1250 A
- Moulée en résine époxyde, avec enveloppe semi-conductrice et insert métallique taraudé M16
- Diviseur de tension capacitif inclus dans le moulage et protégé par un capuchon en EPDM semi-conducteur

Conditionnement

Conditionnement à l'unité.

Références

- PRYSMIAN :
 - 12 kV → **FMR-600-12**
 - 24 kV → **FMR-600-24**
- Matériels ENEDIS : **BIF-D-24** Codet : **67.94.315**
FMR-600-24 Code PRYSMIAN : **AP 57061**



Bouchon isolant mâle FMPI-600/1 250

Ce bouchon permet la reconstitution intégrale de l'isolation à l'interface des connecteurs séparables en Té FMCTs-600/1250 avec interface D. Manœuvrable exclusivement hors tension.

Se monte sur FMCTs-600/1250.

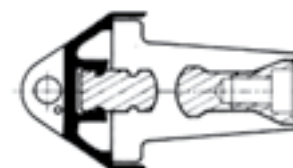
- Interface D / 1250 A
- Moulée en résine époxyde
- Diviseur de tension capacitif inclus dans le moulage et protégé par un capuchon en EPDM semi-conducteur

Conditionnement

Conditionnement à l'unité.

Références

- PRYSMIAN :
 - 12 kV → **FMPI-600/1 250-12**
 - 24 kV → **FMPI-600/1 250-24**
- Matériels ENEDIS : **BIM-D-24** Codet : **67.94.314**
FMPI-600/1250-24 Code PRYSMIAN : **AP 57060**



Pièce de jonction FMPCs-600/1 250

Cette pièce de jonction permet le raccordement de deux connecteurs séparables avec interface D (jonction, dérivation, ...).

Assure la reconstitution intégrale de l'isolation et la continuité du blindage. Manoeuvrable exclusivement hors tension.

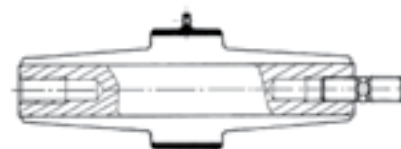
- Interface D / D 1250 A
- Moulée en résine époxyde autour d'un insert cuivre

Conditionnement

Conditionnement à l'unité.

Références

- PRYSMIAN :
 - 12 kV → **FMPCs-600/1250-12**
 - 24 kV → **FMPCs-600/1250-24**
- Matériels ENEDIS : **PJ-1250-DD-24** Codet : **67.94.307**
FMPCs-600/1250-24 Code PRYSMIAN : **AP 56537**



Plot de repos isolant FMPS-600

Plot de repos destiné à recevoir un connecteur séparable FMCTs-600/1 250 après séparation et permettre la remise sous tension du câble.

Manoeuvrable exclusivement hors tension.

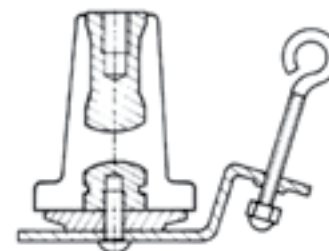
- Interface D / 1250 A
- Moulé en résine époxyde
- Insert métallique taraudé M16

Conditionnement

Conditionnement à l'unité.

Références

- PRYSMIAN :
 - 12 kV → **FMPS-600-12**
 - 24 kV → **FMPS-600-24**
- Matériels ENEDIS : **PRI-D-24** Codet : **67.94.310**
FMPS-600-24 Code PRYSMIAN : **AP 56541**



Plot de mise à la terre FMPE-600

Plot de mise à la terre destiné à recevoir un connecteur séparable FMCTs-600/1 250 après séparation et réaliser la mise à la terre du câble.

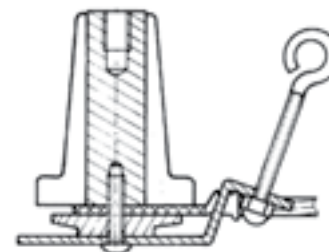
- Interface D / 1250 A
- Moulé en résine époxyde
- Insert métallique taraudé M16

Conditionnement

Conditionnement à l'unité.

Références

- PRYSMIAN : **FMPE-600**
- Matériels ENEDIS : **PMT-D-24** Codet : **67.94.311**
FMPE-600 Code PRYSMIAN : **AP 56542**



Pièce de transition FMPR-600

Cette pièce de transition permet la dérivation d'un connecteur séparable de calibre 250 A sur une pièce mobile de calibre 600/1 250 A. Raccordement au connecteur séparable en Té par vis pression. Manoeuvrable exclusivement hors tension.

- Interface D / A 250 A
- Moulé en résine époxyde

Conditionnement

Conditionnement à l'unité.

Référence

- 12 kV → **FMPR-600-12**
- 24 kV → **FMPR-600-24**

- Matériels ENEDIS : **PT-250-AD-24**
FMPR-600-24

Codet : **67.94.309**
Code PRYSMIAN : **AP 57059**

